



Держстат  
Головне управління  
статистики  
у Тернопільській  
області

[www.te.ukrstat.gov.ua](http://www.te.ukrstat.gov.ua)

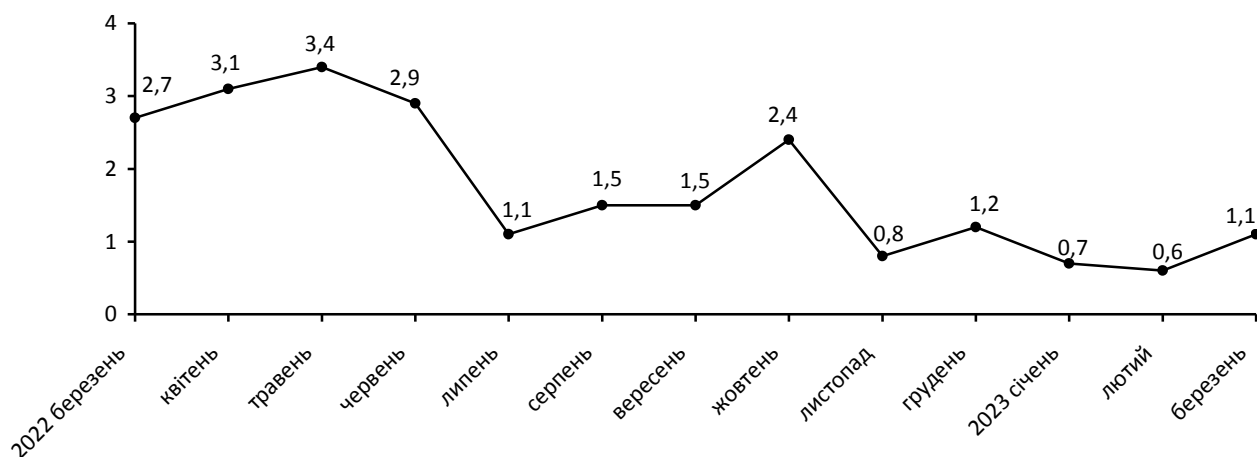
# ЕКСПРЕС-ВИПУСК

13.04.2023

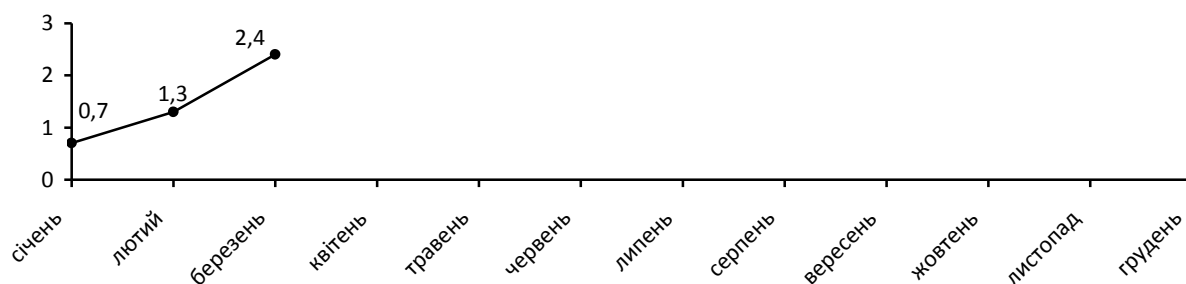
## Індекси споживчих цін у Тернопільській області у березні 2023 року

Ціни на споживчому ринку області в березні 2023р. порівняно з попереднім місяцем зросли на 1,1%, по Україні – на 1,5%, з початку року: по області – на 2,4%, по Україні – на 3,0%.

### Зміни споживчих цін (у % до попереднього місяця)



### Зміни споживчих цін у 2023 році (у % до грудня попереднього року)



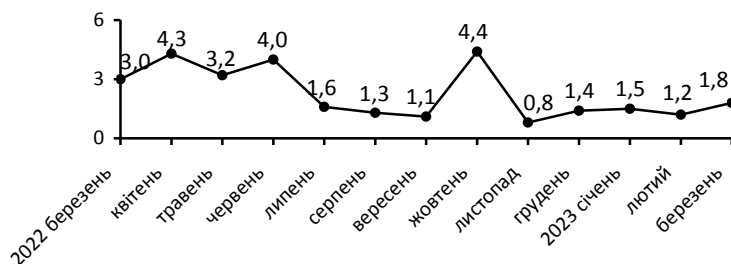
# Зміни споживчих цін на товари та послуги

(відсотків)

	Березень 2023 до	
	лютого 2023	грудня 2022
<b>Споживчі ціни</b>	<b>1,1</b>	<b>2,4</b>
<b>Продукти харчування та безалкогольні напої</b>	<b>1,8</b>	<b>4,6</b>
продукти харчування	1,9	4,7
хліб і хлібопродукти	0,5	1,7
хліб	0,2	2,5
макаронні вироби	4,7	6,8
м'ясо та м'ясопродукти	-0,1	0,7
риба та продукти з риби	2,4	3,9
молоко	2,0	3,9
сир і м'який сир (творог)	2,7	2,7
яйця	3,4	2,0
масло	1,2	1,6
олія соняшникова	-1,6	0,2
фрукти	0,3	5,2
овочі	17,0	40,5
цукор	0,2	1,2
Безалкогольні напої	-0,2	3,3
<b>Алкогольні напої, тютюнові вироби</b>	<b>0,7</b>	<b>4,1</b>
<b>Одяг і взуття</b>	<b>9,2</b>	<b>4,0</b>
Одяг	9,1	3,0
Взуття	8,6	4,9
<b>Житло, вода, електроенергія, газ та інші види палива</b>	<b>-1,8</b>	<b>-1,5</b>
Утримання та ремонт житла	2,7	5,7
Водопостачання	0,0	0,0
Прибирання сміття	0,0	0,0
Каналізація	0,0	0,0
Послуги з управління багатоквартирними будинками	0,0	0,0
Електроенергія	0,0	0,0
Природний газ	0,0	0,0
Гаряча вода, опалення	0,0	0,0
<b>Предмети домашнього вжитку, побутова техніка та поточне утримання житла</b>	<b>0,0</b>	<b>1,7</b>
<b>Охорона здоров'я</b>	<b>0,7</b>	<b>2,7</b>
Фармацевтична продукція, медичні товари та обладнання	0,9	3,6
Амбулаторні послуги	0,2	1,1
<b>Транспорт</b>	<b>-0,9</b>	<b>-4,4</b>
Паливо та мастила	-2,7	-10,9
Транспортні послуги	0,1	1,1
залізничний пасажирський транспорт	2,7	5,1
автодорожній пасажирський транспорт	0,0	0,9
<b>Зв'язок</b>	<b>0,6</b>	<b>0,5</b>
<b>Відпочинок і культура</b>	<b>-0,7</b>	<b>-0,4</b>
<b>Освіта</b>	<b>0,0</b>	<b>1,8</b>
<b>Ресторани та готелі</b>	<b>0,6</b>	<b>2,0</b>
<b>Різні товари та послуги</b>	<b>1,1</b>	<b>3,0</b>

На споживчому ринку області в березні ціни на продукти харчування та безалкогольні напої зросли на 1,8%. Найбільше (на 17,0%) подорожчали овочі. На 4,7–0,2% зросли ціни на макаронні вироби, яйця, м'ясо птиці, сири, рибу та продукти з риби, молоко, масло, фрукти, хліб, цукор. Водночас на 4,8–0,4% подешевшали яловичина, рис, сало, соняшникова олія, продукти переробки зернових, свинина.

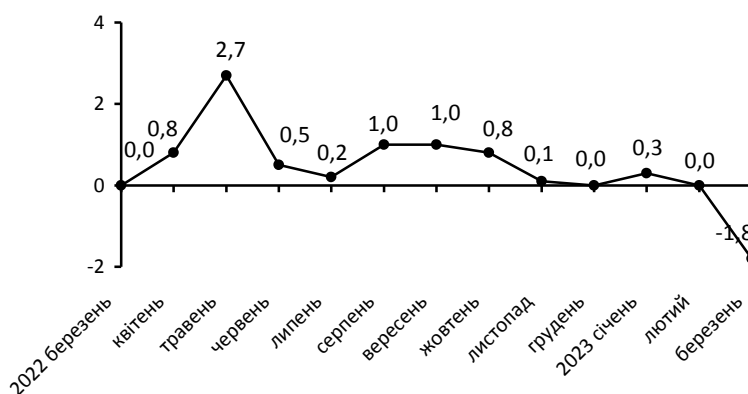
**Зміни цін на продукти харчування та безалкогольні напої**  
(у % до попереднього місяця)



Одяг і взуття подорожчали на 9,2%, у т.ч. одяг – на 9,1%, взуття – на 8,6%.

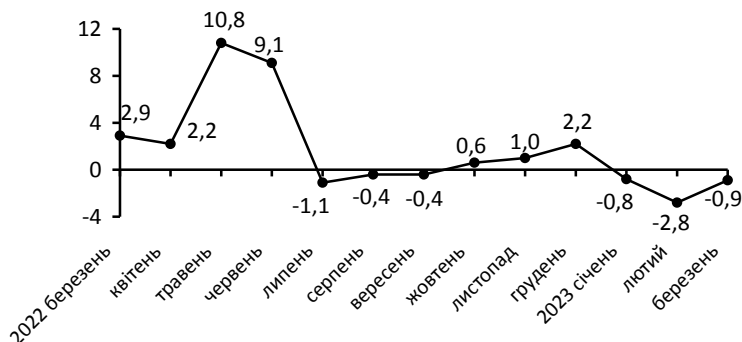
Зростання цін у сфері охорони здоров'я на 0,7% відбулося за рахунок подорожчання фармацевтичної продукції на 0,9%, амбулаторних послуг – на 0,2%.

**Зміни цін на житло, воду, електроенергію, газ та інші види палива**  
(у % до попереднього місяця)



Ціни на транспорт знизилися на 0,9% через здешевлення палива та мастил на 2,7%. Водночас на 2,7% подорожчав проїзд у залізничному пасажирському транспорті.

**Зміни цін на транспорт**  
(у % до попереднього місяця)



### Географічне охоплення

Усі регіони України, крім тимчасово окупованої території Автономної Республіки Крим, м. Севастополя та частини тимчасово окупованих територій у Донецькій та Луганській областях.

Відбір міст здійснюється на державному рівні та є репрезентативним для розрахунку ІСЦ для кожного регіону країни. Спостереження за змінами споживчих цін (тарифів) не проводиться в сільській місцевості.

### Методологія та визначення

**Індекс споживчих цін** (ІСЦ, інфляція) є показником зміни в часі цін і тарифів на товари та послуги, які купує населення для невиробничого споживання. Розраховується щомісячно на основі даних про ціни (одержуються органами державної статистики шляхом щомісячної реєстрації цін і тарифів на споживчому ринку) та даних національних рахунків щодо витрат домогосподарств на кінцеве споживання по країні в цілому з подальшим розподілом (за результатами вибіркового обстеження умов життя домогосподарств).

Методологія розрахунку: [http://ukrstat.gov.ua/norm\\_doc/2021/310/310.pdf](http://ukrstat.gov.ua/norm_doc/2021/310/310.pdf).

### **Перегляд даних**

Перегляд даних, розрахованих і оприлюднених раніше, не здійснюється.

Довідка: тел. (0352) 52-40-24; e-mail: [ciny@te.ukrstat.gov.ua](mailto:ciny@te.ukrstat.gov.ua)

Більше інформації: <http://www.te.ukrstat.gov.ua/statinfoCT.html> (Статистична інформація/Економічна статистика/Ціни)

© Головне управління статистики у Тернопільській області, 2023