

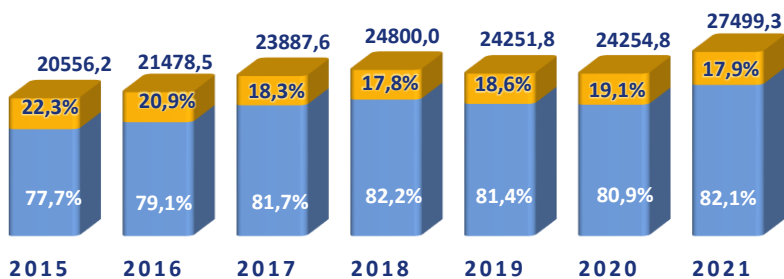


ПРОДУКЦІЯ СІЛЬСЬКОГО ГОСПОДАРСТВА

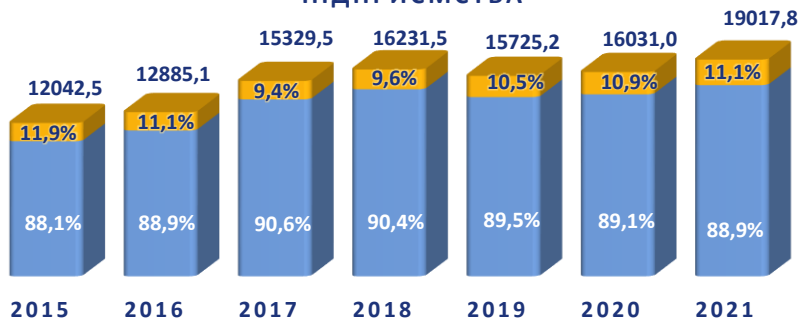


Продукція сільського господарства (у постійних цінах 2016 року; млн.грн)

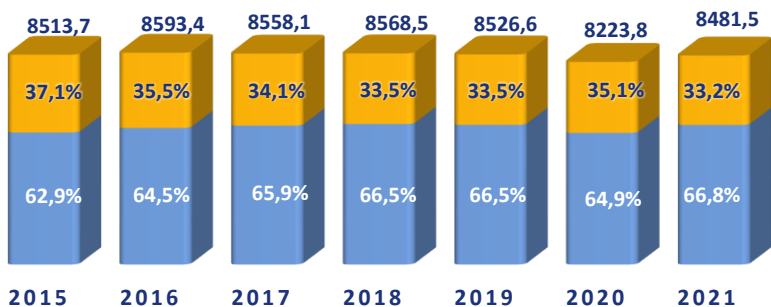
ВСІ КАТЕГОРІЇ ГОСПОДАРСТВ



ПІДПРИЄМСТВА

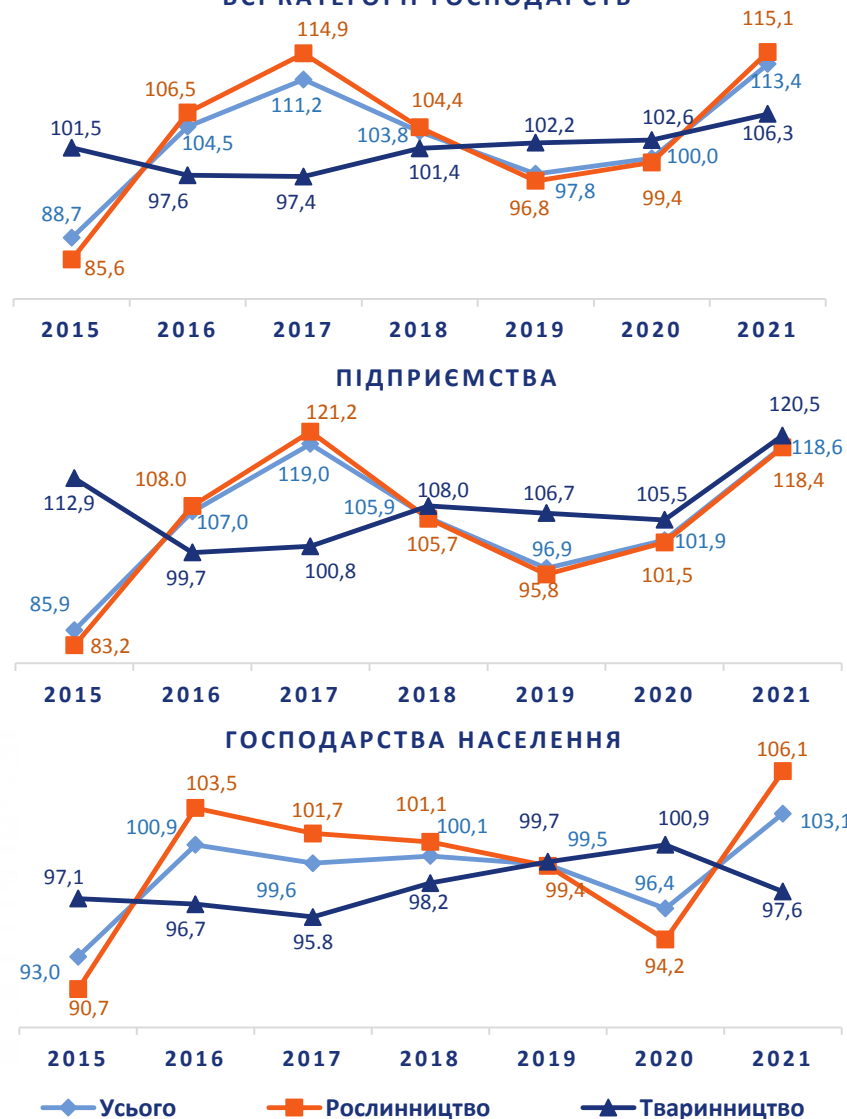


ГОСПОДАРСТВА НАСЕЛЕННЯ



■ Продукція тваринництва ■ Продукція рослинництва

Індекси продукції сільського господарства (у % до попереднього року) ВСІ КАТЕГОРІЇ ГОСПОДАРСТВ





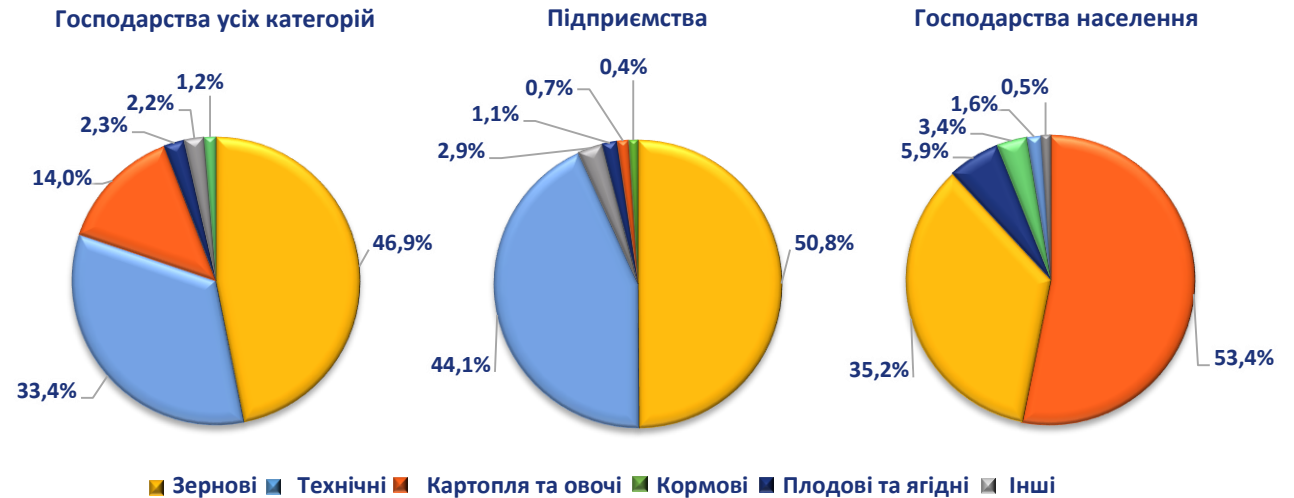
Вироблено продукції сільського господарства

(у постійних цінах 2016 року)

| | На 1 особу, грн | На 100 га сільськогосподарських угідь, тис.грн |
|------|-----------------|--|
| 2015 | 19251 | 1965 |
| 2016 | 20217 | 2053 |
| 2017 | 22625 | 2283 |
| 2018 | 23639 | 2371 |
| 2019 | 23268 | 2340 |
| 2020 | 23443 | 2342 |
| 2021 | 26799 | 2655 |

Структура продукції рослинництва за основними групами сільськогосподарських культур у 2021 році

(у % до загального обсягу виробництва продукції рослинництва)



Структура виробництва продукції сільського господарства за категоріями господарств

(у % до загального обсягу)



Структура продукції тваринництва за основними складовими у 2021 році

(у % до загального обсягу продукції тваринництва)

